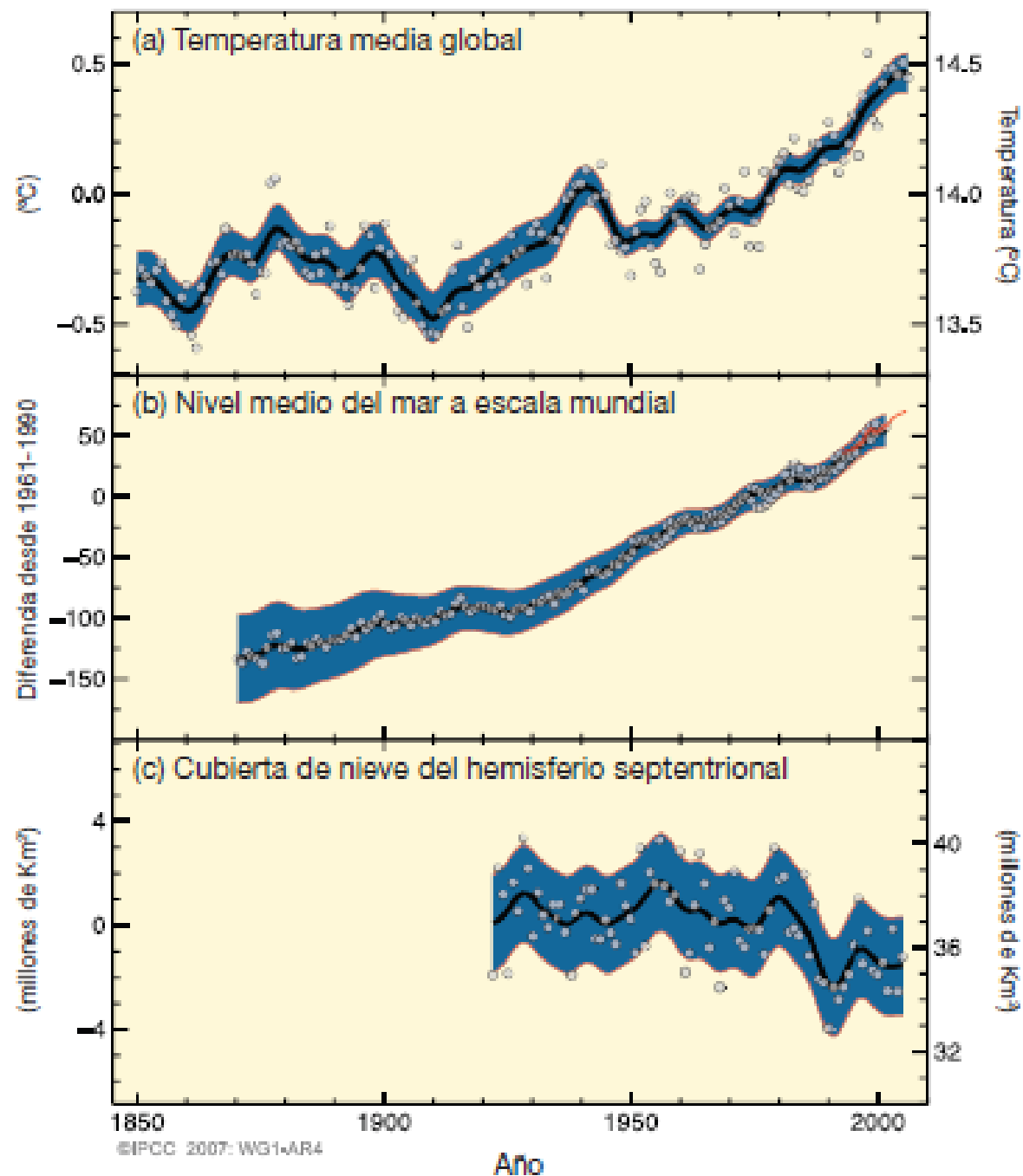


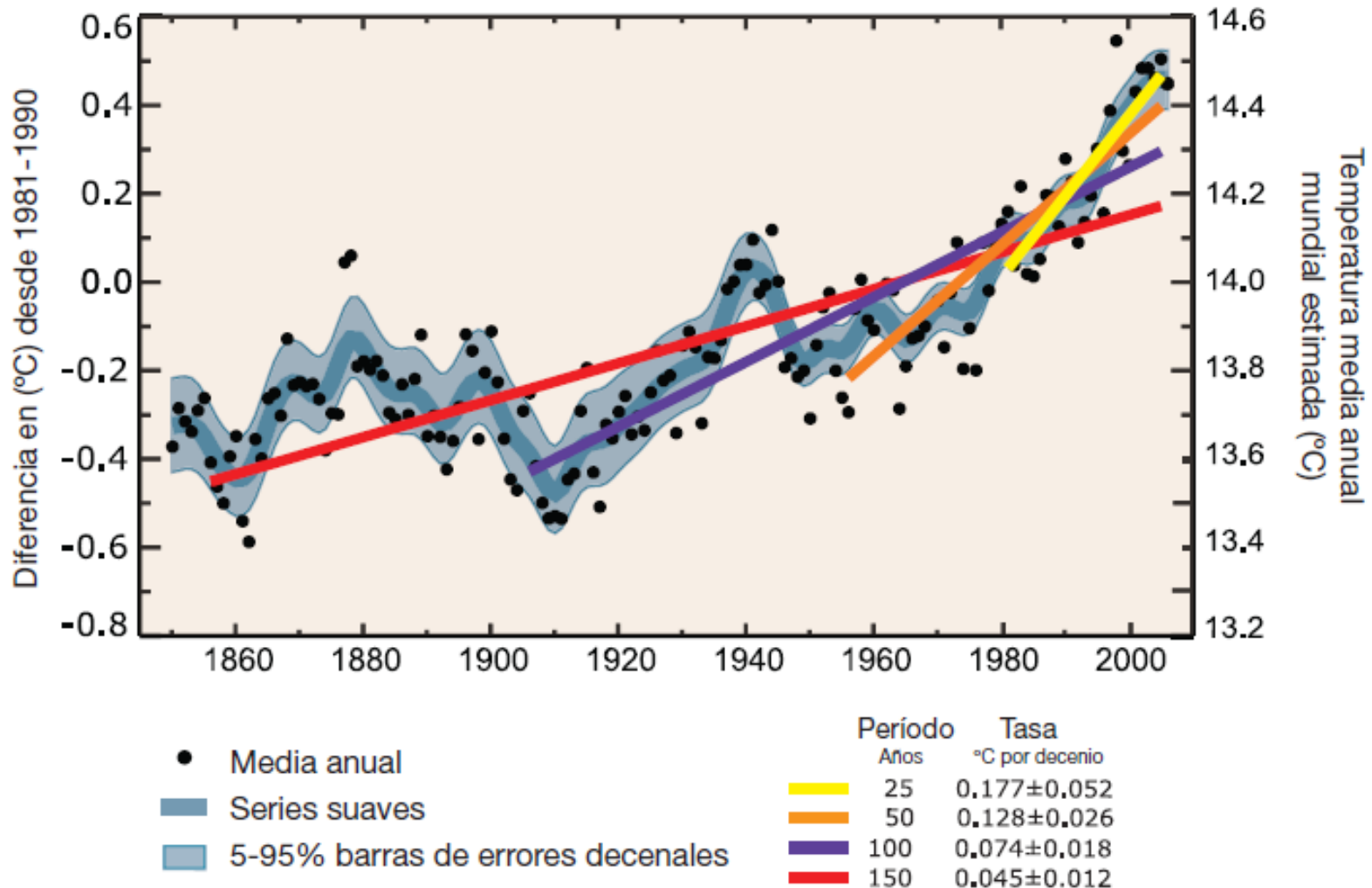
# Cambio Climático: Crisis en tiempos de crisis

Gerardo Honty  
CLAES

### CAMBIOS EN TEMPERATURA, NIVEL DEL MAR Y MANTO DE NIEVE EN EL HEMISFERIO SEPTENTRIONAL



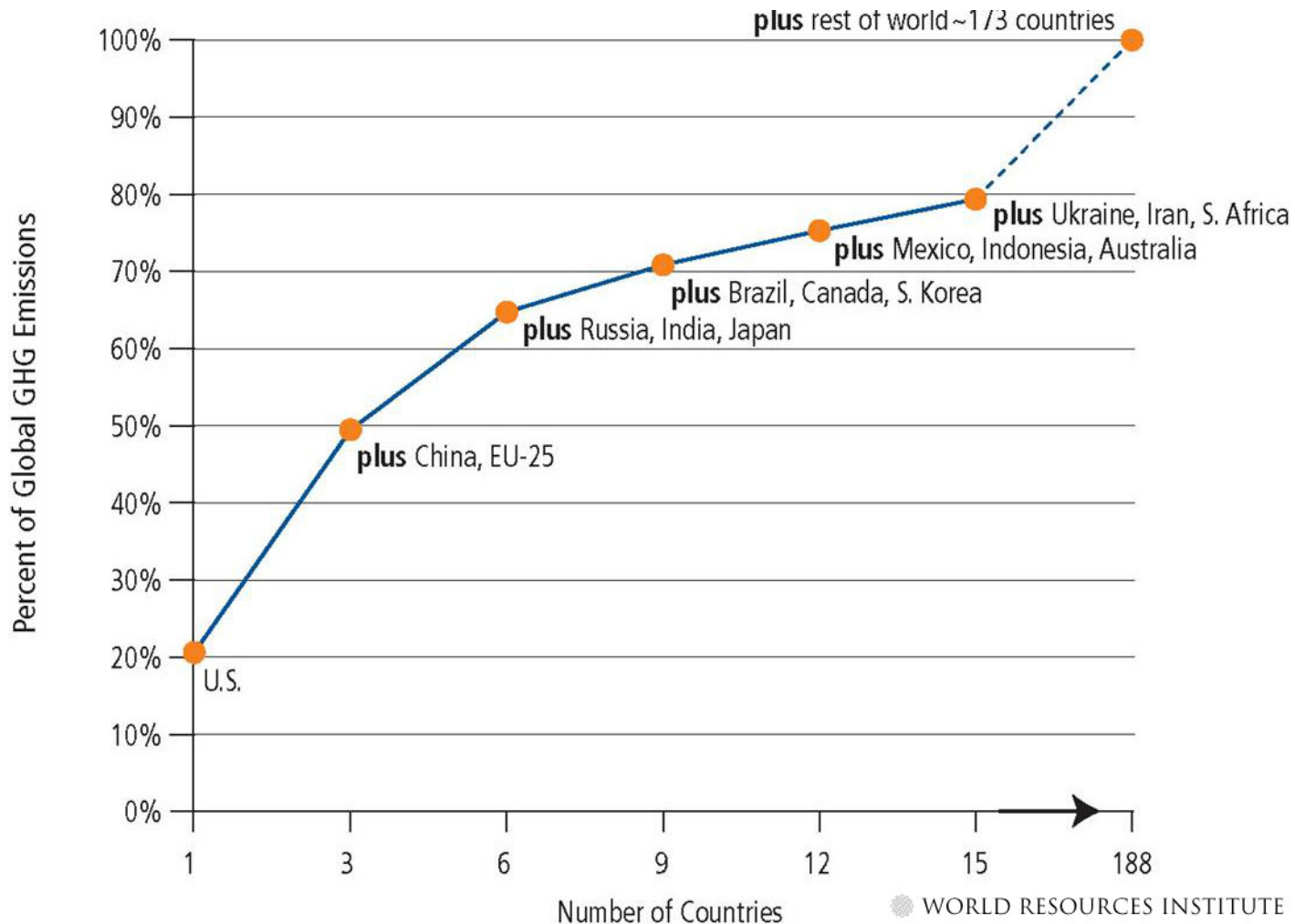
# Tasas de aumento de la temperatura



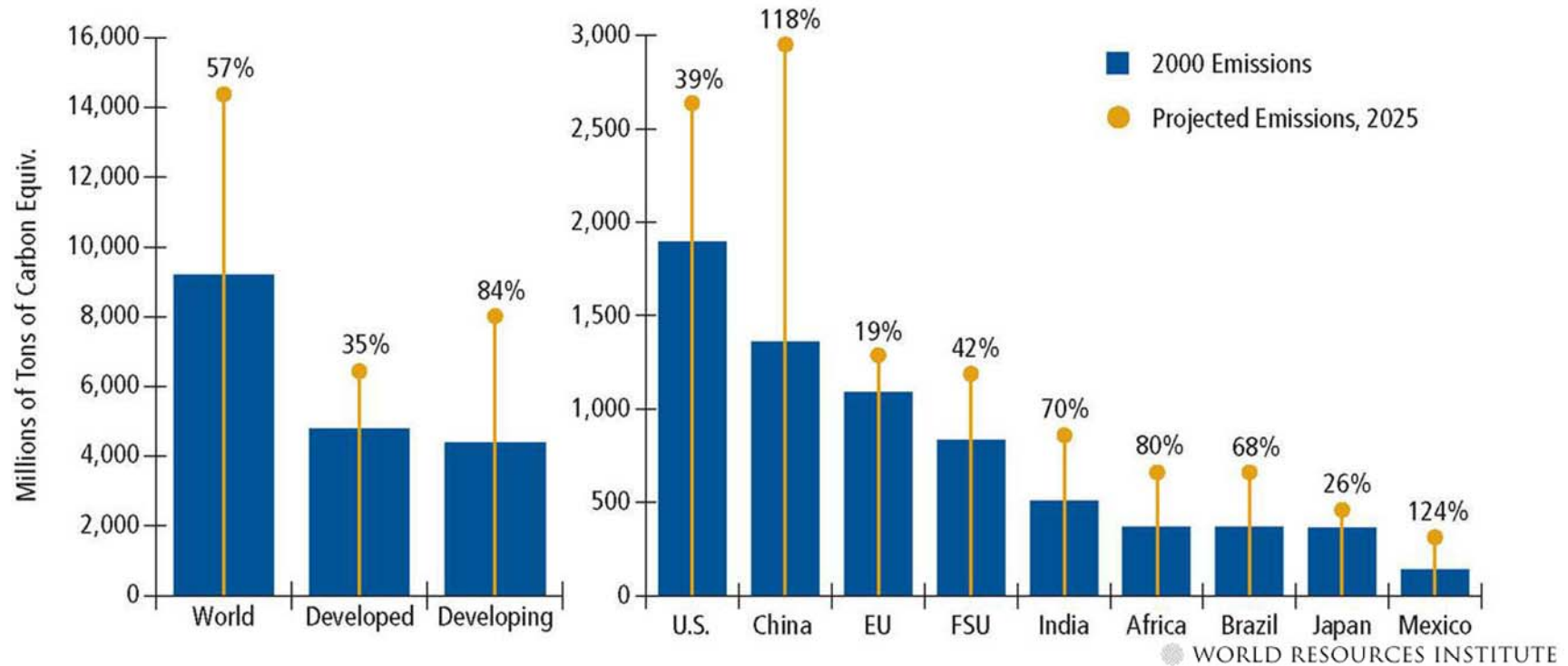
# Precauciones al leer información

- **C** (carbono) ó **CO<sub>2</sub>** (dióxido de carbono)
  - 1 C = 3,66 CO<sub>2</sub>
- **CO<sub>2</sub>** ó **CO<sub>2</sub>eq** (CO<sub>2</sub> equivalente)
  - Incluye CH<sub>4</sub>, N<sub>2</sub>O, PFCs, HFCs, SF<sub>6</sub>
- Sectores que se reportan:
  - Energía
  - Agricultura
  - Procesos Industriales
  - CUTS (cambios en el uso de la tierra y silvicultura)
  - Desechos

# Contribución agregada de los mayores emisores



# Emisiones proyectadas a 2025



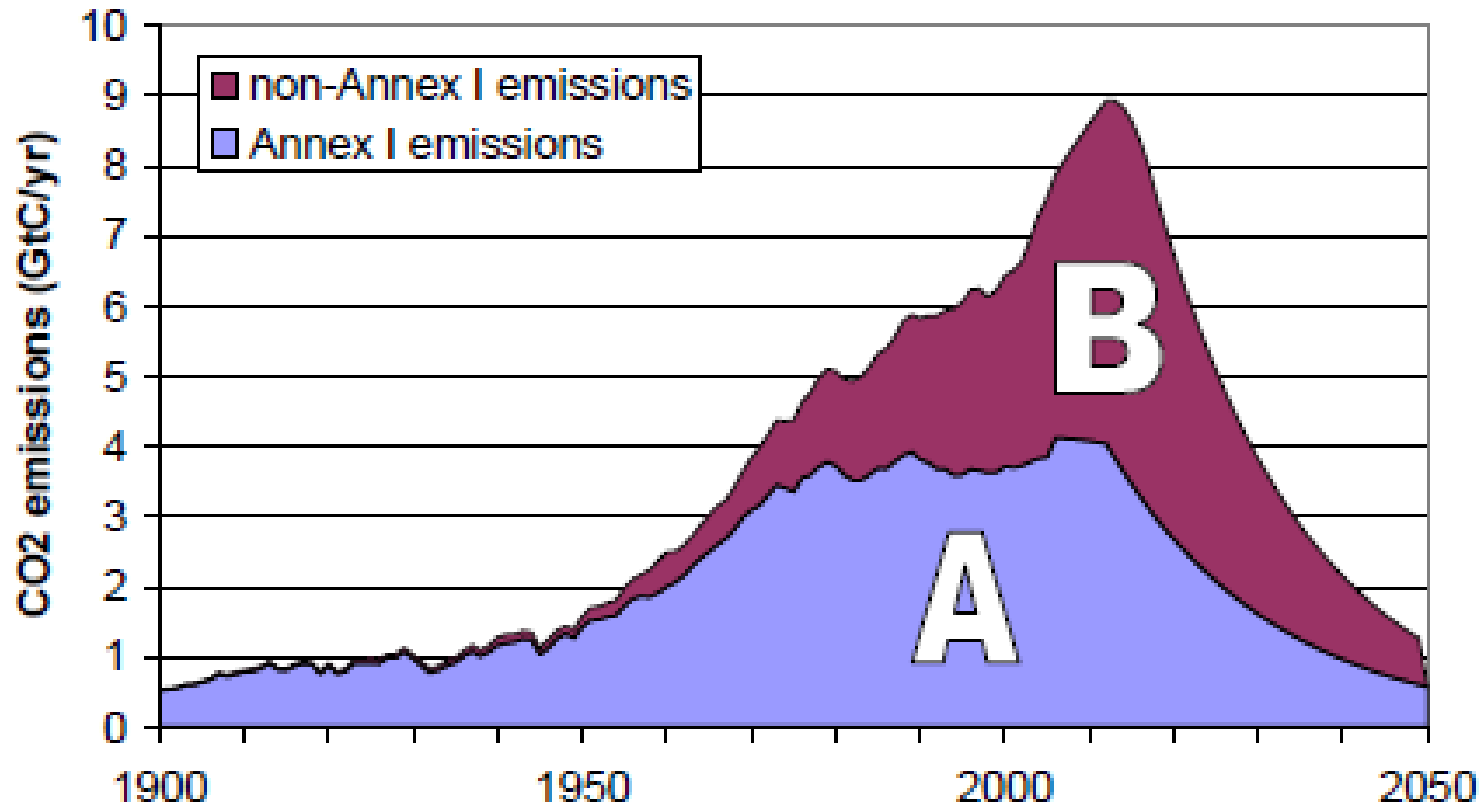
# Principios de la Convención

- Responsabilidades comunes pero diferenciadas
  - Emisiones actuales, esperadas, históricas, *per capita*
- Equidad
  - Aportes y compromisos de acuerdo a capacidades nacionales
- No detener el crecimiento económico, sobre todo en los países en desarrollo

**Tabla 1: Emisiones y Economías. Países Anexo I y no Anexo I**

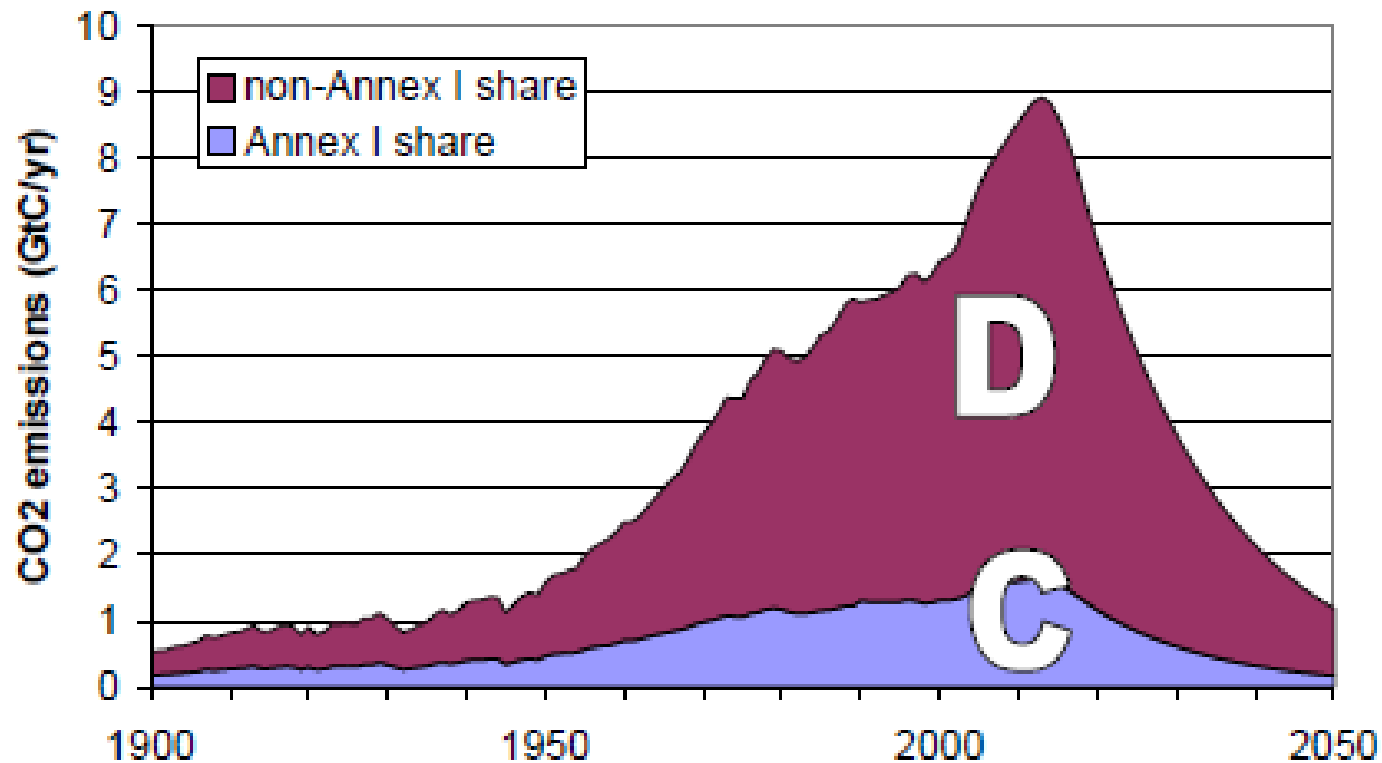
	Anexo I	No Anexo I
Población <i>En millones</i>	1253	5032
Economía Mundial <i>En porcentaje</i>	57	41
Ingreso per cápita <i>En US\$ año 2000</i>	23,7	4,2
Emisiones anuales de CO2 eq <i>En porcentaje. Año 2000. Excluye CUTS</i>	48,4	43,6
Emisiones acumuladas 1950 - 2000 <i>En porcentaje. Incluye CO2 de Energía y CUTS</i>	52,6	47,6
Emisiones acumuladas por persona <i>En ton CO2. 1950-2000. Incluye Energía y CUTS</i>	457	103
<b>Fuente: Climate Analysis Indicators Tool (CAIT) Version 5.0. (Washington, DC: World Resources Institute, 2008).</b>		

# Propuesta de Bolivia. Emisiones anuales



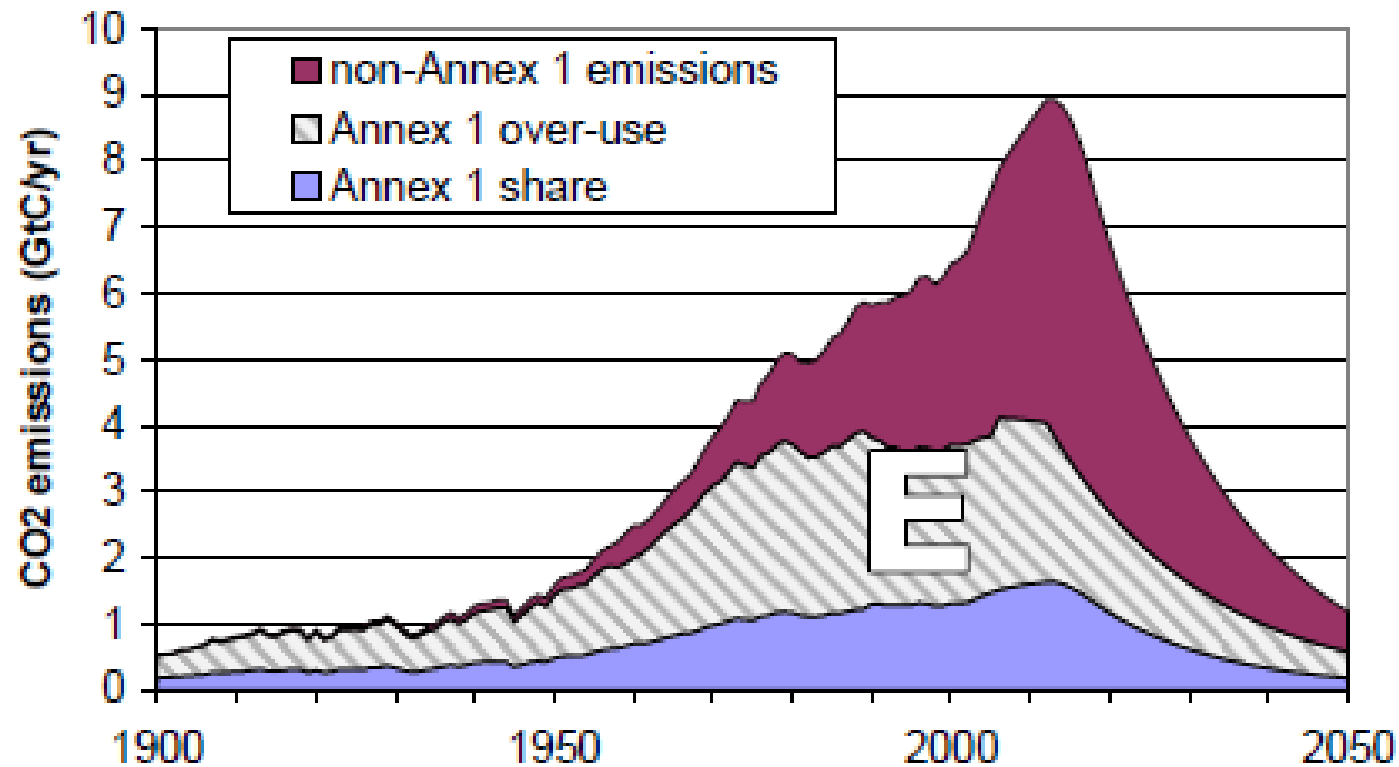
# Asignación emisiones per capita

Annual emissions with 80% reductions by 2050  
(equal per capita shares)

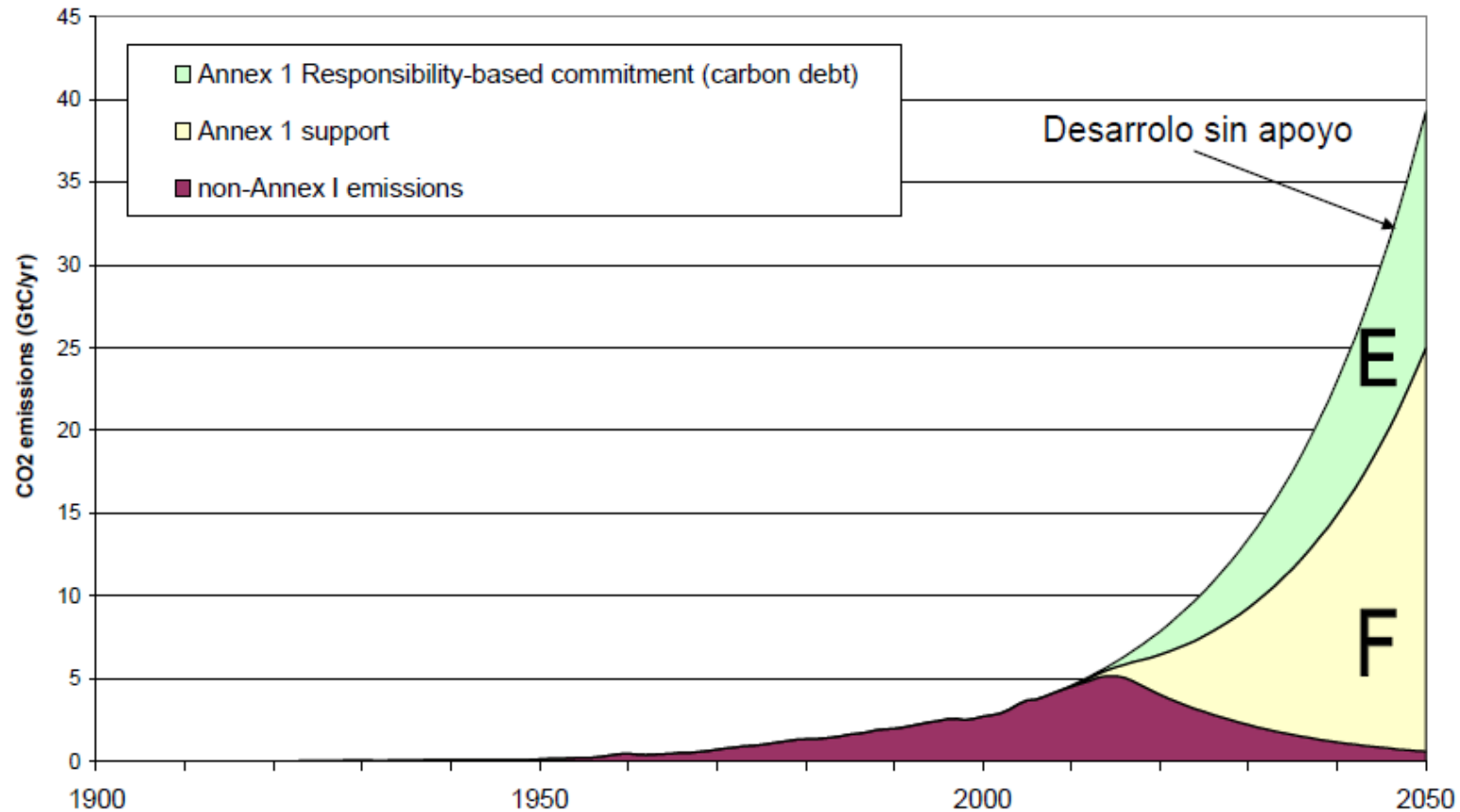


# Sobreuso de los países A1

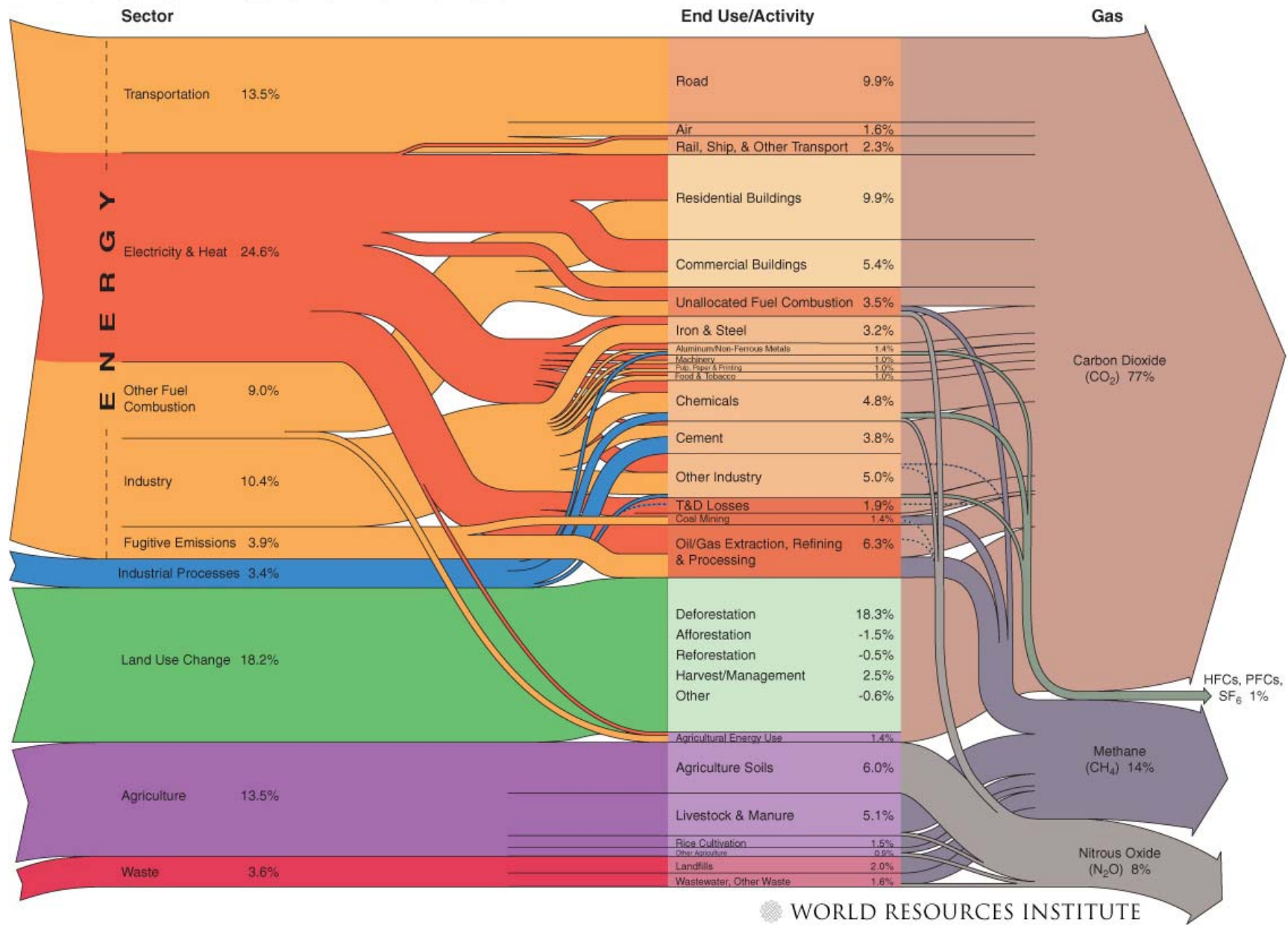
Annual emissions with 80% global reductions by 2050  
(showing Annex 1 over-use)



# Deuda de carbono y equidad



# World GHG Emissions Flow Chart



# Responsabilidad de América Latina

- 7,5% de las emisiones globales de GEI
- 8,6% de la población mundial

# Emisiones energía / total por regiones

	TOTAL	% ENERGIA / TOTAL
América Latina	2650	31
Africa	2178	38
Medio Oriente	1186	83
Asia (no China)	4567	44
China	4881	69
América del Norte	7817	83
OCDE Europa	5113	80
Europa No OCDE	374	77
ExURSS	3442	86
OCDE Pacífico	2302	80
<b>Total Mundial</b>	<b>35214</b>	<b>69</b>
Fuente: CO2 Emissions from fuel combustion. 1971-2002 IEA/OECD, 2004		

# Particularidades de América Latina

- *“El sector de la energía fue la fuente principal de emisiones en todas las regiones, salvo en la de América Latina y el Caribe, donde la agricultura ocupó el primer lugar”*

FCCC/SBI/2005/18/Add.2. 11ª Conferencia de las Partes de la Convención Marco de Naciones Unidas sobre Cambio Climático, Montreal, 2005.

# Particularidades de América Latina

- “El sector CUTS es un sumidero neto de GEI en la región de África (411 millones de toneladas de CO2 equivalente), en la región de Asia y el Pacífico (316 millones de toneladas de CO2 equivalente) y en "Otros países" (5 millones de toneladas de CO2 equivalente). *En la región de América Latina y el Caribe, el sector CUTS es una fuente neta de emisiones (928 millones de toneladas de CO2 equivalente)*”.

FCCC/SBI/2005/18/Add.2. 11ª Conferencia de las Partes de la Convención Marco de Naciones Unidas sobre Cambio Climático, Montreal, 2005.

Emisiones y absorciones agregadas de CO<sub>2</sub>, CH<sub>4</sub> y N<sub>2</sub>O en Mton CO<sub>2</sub> equivalente, por categoría principal de fuente/sumidero en países con mayores emisiones y total para América Latina y el Caribe\*

	Energía	Agricultura	CUTS**	Otros	Total
Brasil	248	369	818	42	1477
México	321	39	141	23	524
Argentina	127	115	-34	21	229
Colombia	62	61	14	15	152
Total ALC	943	961	928	156	2986

Fuente: Sexta recopilación y síntesis de las comunicaciones nacionales iniciales de las partes no incluidas en el Anexo I de la Convención. FCCC/SBI/2005/18/Add.2  
25 de octubre de 2005

\*Año 1990 para México y 1994 para Argentina y Brasil, últimos datos disponibles.

\*\* Cambio en el Uso de la Tierra y Silvicultura

# Emisiones per cápita (2000)

Países seleccionados. Todos los gases. En Ton CO2 eq.

	s/CUTS	c/CUTS
Venezuela	9,8	15,7
Argentina	8	9,5
Bolivia	7,3	17,4
Brasil	5,5	13,4
Perú	2,6	9,9

Fuente:  
WRI/  
CAIT

**Emisiones de CO<sub>2</sub>eq totales y por persona en países seleccionados de América Latina y la OCDE (año 2000). Incluye todos los gases y CUTS.**

Pais	MtCO <sub>2</sub> eq totales	Rango	% del Total Mundial	Tons CO <sub>2</sub> eq Por Persona	Rango
EEUU	6,465.0	(1)	14.87%	22.9	(14)
Bolivia	144.4	(45)	0.33%	17.4	(20)
Venezuela	381.3	(24)	0.88%	15.7	(22)
Brasil	2,321.9	(5)	5.34%	13.4	(35)
Alemania	1,015.7	(9)	2.34%	12.4	(40)
Reino Unido	653.2	(13)	1.50%	10.9	(48)
Japón	1,370.2	(8)	3.15%	10.8	(52)
Perú	256.0	(33)	0.59%	9.9	(60)
Argentina	351.3	(28)	0.81%	9.5	(63)
Francia	515.2	(17)	1.18%	8.7	(68)
Ecuador	97.1	(56)	0.22%	7.9	(73)
Colombia	271.8	(31)	0.63%	6.5	(93)

FUENTE: Climate Analysis Indicators Tool (CAIT) Version 5.0. (Washington, DC: World Resources Institute, 2008).<http://cait.wri.org/>

# Temas en negociación importantes para América Latina

- MDL – Mecanismo de Desarrollo Limpio
  - Proyectos elegibles
  - Adicionalidad
  - Distribución regional
- REDD – Reducción de Emisiones por Deforestación y Degradación de Bosques
  - Fugas
  - Permanencia
  - Mercado o Políticas
- Fondos
  - Adaptación, Transferencia Tecnológica

# ¿Políticas o Gestión?

- Mercado:
  - Asignación de valor y volatilidad de los precios
  - Beneficiarios: poblaciones, empresas, etc.
- Políticas públicas
  - Valor permanente
  - Direccionalidad de los beneficiarios
  - Problemas de gobernanza y democracia